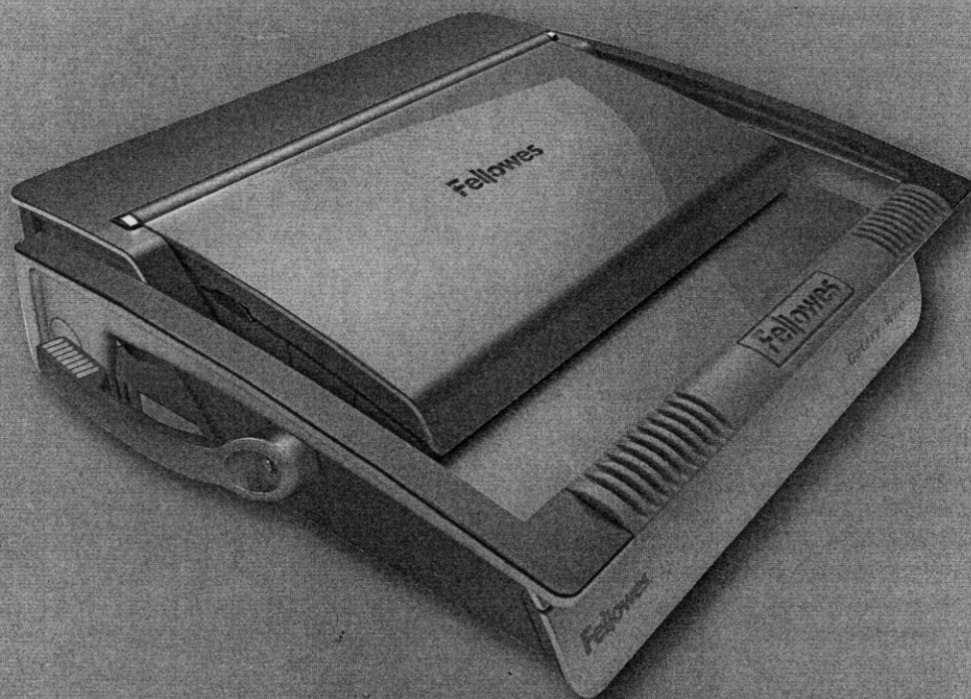


Fellowes

Premium Wire Binder

Galaxy Wire



Please read these instructions before use.

Lire ces instructions avant utilisation.

Lea estas instrucciones antes de usarlo.

Diese Anleitungen vor Gebrauch genau durchlesen.

Prima dell'uso, si raccomanda di leggere questo manuale di istruzioni.

Dese instructies voor gebruik lezen.

Läs dessa anvisningar innan du använder apparaten.

Læs venligst denne vejledning før anvendelse.

Lue nämä ohjeet ennen käyttöä.

Vennligst les nøye igjennom denne bruksanvisningen før bruk.

Przed użyciem proszę zapoznać się z tą instrukcją.

Перед началом эксплуатации обязательно прочтите данную инструкцию.

Παρακαλείσθε να διαβάσετε αυτές τις οδηγίες πριν χρησιμοποιήσετε το προϊόν.

Kullanmadan önce lütfen bu talimatları okuyun.

Před použitím si přečtěte tyto pokyny.

Pred použitím si prečítajte tieto pokyny.

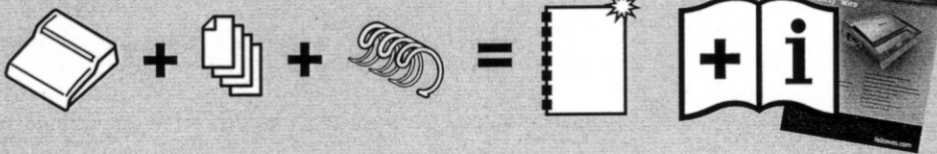
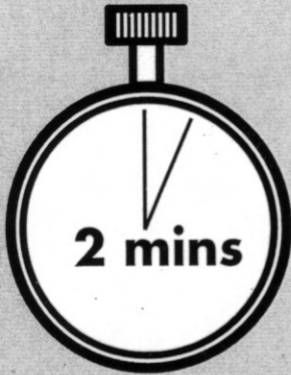
Kérjük, hogy használat előtt olvassa el az utasításokat!



Leia estas instruções antes da utilização.

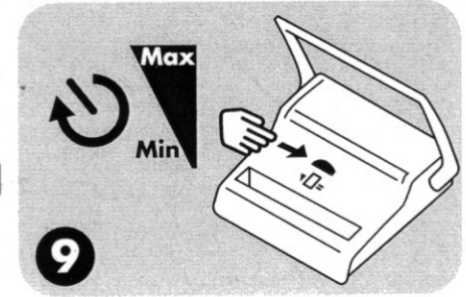
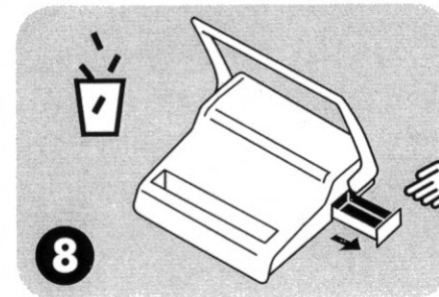
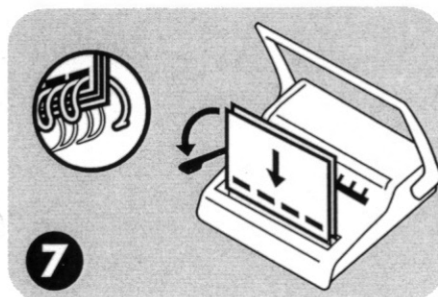
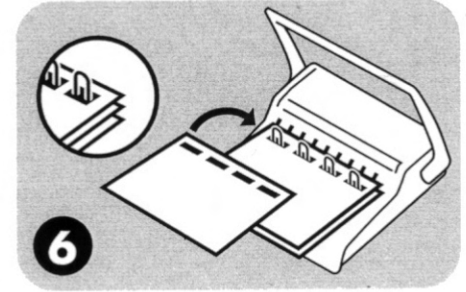
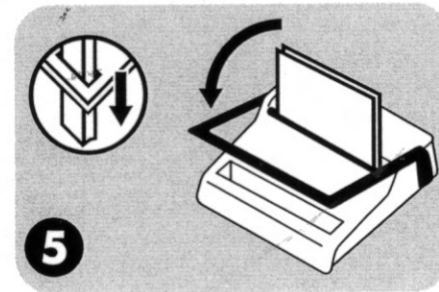
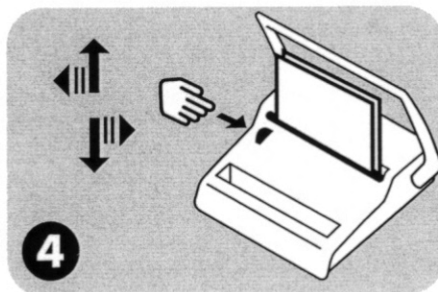
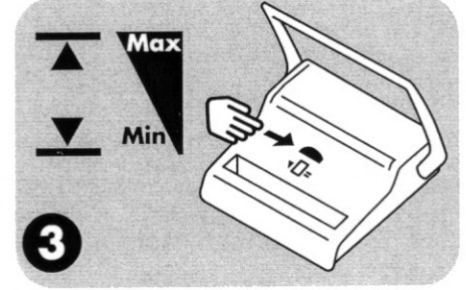
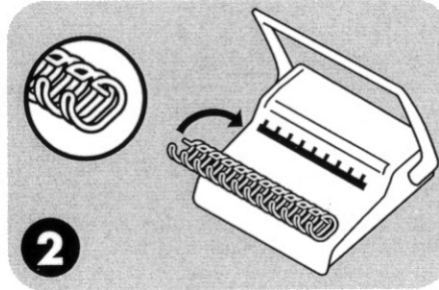
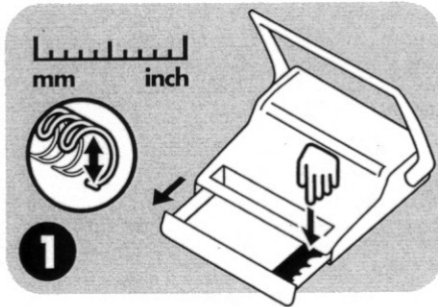
fellowes.com

Fellowes

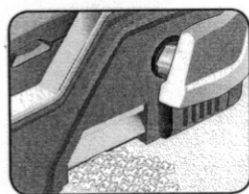
Galaxy Wire



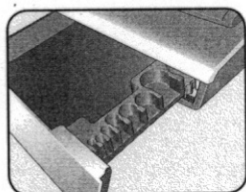
			
	mm	inch	pages
	6mm	1/4"	1 - 35
	8mm	5/16"	36 - 50
	10mm	3/8"	51 - 80
	12mm	1/2"	81 - 100
	14mm	9/16"	101 - 130



SLOVENSKY



Dvojitá odpadová nádoba



Uloženie hrebeňa a mierky dokumentov

Podpora dokumentov (veko)

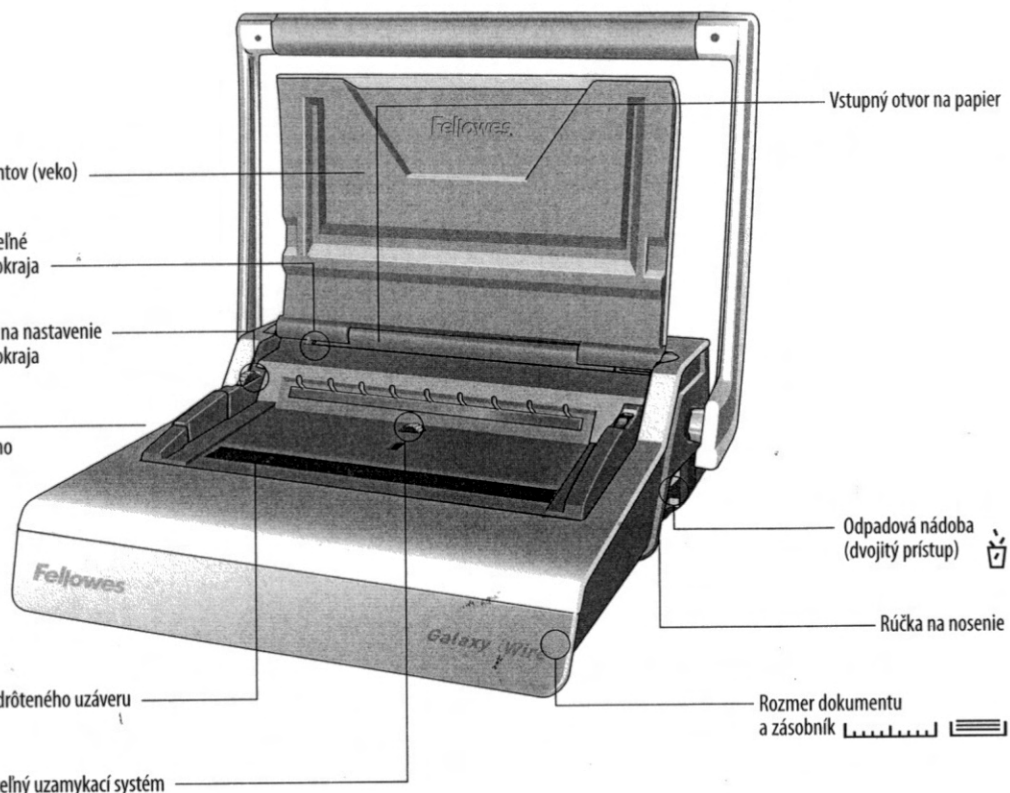
Nastaviteľné vodidlo okraja

Kolesko na nastavenie vodidla okraja

Páka drôteného uzáveru

Čeluste drôteného uzáveru

Nastaviteľný uzamykací systém



Vstupný otvor na papier

Odpadová nádoba (dvojitý prístup)

Rúčka na nosenie

Rozmer dokumentu a zásobník

SCHOPNOSTI

Kapacita perforovania

Hárky papiera

70-80 g/m² 20 hárkov

Priesvitné fólie

100-200 mikrónov 3 hárky

200+ mikrónov 2 hárkov

Iné štandardné obaly

160-270 g/m² 3 hárky

270+ g/m² 2 hárkov

KAPACITA VIAZANIA

Maximálna veľkosť drôteného hrebeňa 14 mm

Maximálny počet dokumentov (80 g/m²) c. 130 hárkov

Technické údaje

Rozmery papiera	A4, A5
Perforované otvory	34
Fixný	2,5 mm
Rozteč otvorov	3: 1"
Nastaviteľné vodidlo okraja	áno - otočné
Kapacita odpadovej nádoby	c. 3000 hárkov
Čistá hmotnosť	12 kg
Rozmery (DxŠxV)	530 x 450 x 165 mm

DÔLEŽITÉ BEZPEČNOSTNÉ POKYNY — pred použitím si prečítajte!



Prosím, prečítajte si pred použitím. Odložte si ich pre budúcnosť.

Pri perforovaní;

- vždy dbajte na to, aby zariadenie bolo na pevnom povrchu
- pred perforovaním konečných dokumentov najprv skúste perforovať nepotrebné hárky a podľa potreby nastavte zariadenie
- pred perforovaním odstráňte spinky a iné kovové predmety z dokumentov
- nikdy neprekračujte udávaný výkon zariadenia




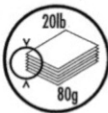
Pri viazaní;

- dávajte pozor, potenciálny bod pricviknutia

Potrebuje pomoc?

Zákaznícky servis...
www.fellowes.com
 Nechajte našich odborníkov, aby vám pomohli s riešením.
 Vždy zavolajte najprv spoločnosti Fellowes, až potom kontaktujte predajcu.

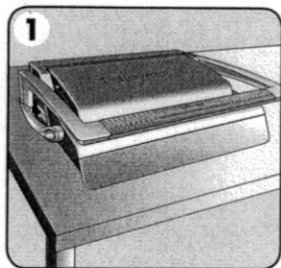
PRIEMER DRÔTENÉHO HREBEŇA A VEĽKOSŤ DOKUMENTOV

 mm	 hárkov
6 mm	2-35
8 mm	36-50
10 mm	51-61
11 mm	61-80
12 mm	81-100
14 mm	100-130

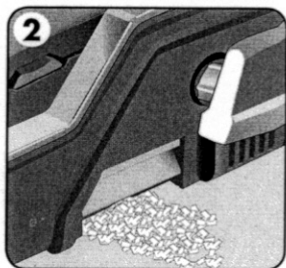
Potrebujete pomoc?

Zákaznícky servis... www.fellowes.com
 Nechajte našich odborníkov, aby vám pomohli s riešením.
 Vždy zavolajte najprv spoločnosti Fellowes, až potom
 kontaktujte predajcu.

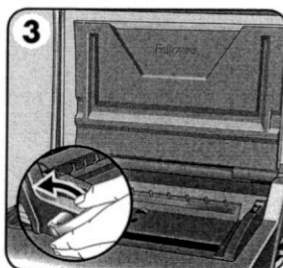
PRÍPRAVA



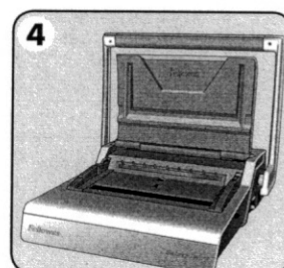
1. Skontrolujte, či je zariadenie na pevnom povrchu.



2. Skontrolujte, či je odpadová nádoba prázdna a správne založená. K zásobníku sa je možné dostať z ľavej aj pravej strany. Zásobník má 'funkciu vysypania' ktorá sa spustí pri 'preplnení' odpadovej nádoby.



3. Zdvihnite veko. Skontrolujte, či je páka drôteného uzáveru potlačená dozadu.



4. Zdvihnite rúčku na perforovanie do hornej polohy.

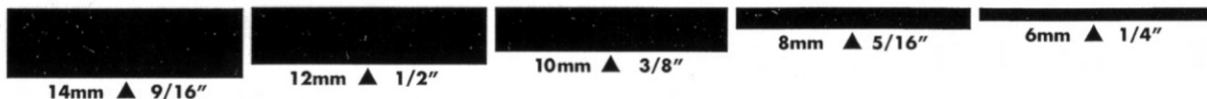
SLOVENSKY

PRED VIAZANÍM

Galaxy má dva spôsoby zatvorenia drôteného hrebeňa, pre všetky veľkosti a priemery medzi 6 a 14 mm.

1– Vizuálna škála. – ideálna na viazanie jednorazových dokumentov.

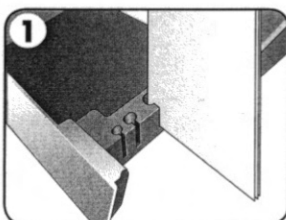
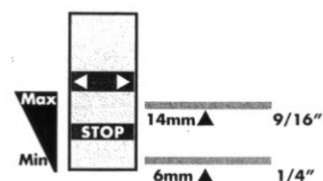
Škála je dobre viditeľná na pohyblivej zatváracíj čelusti



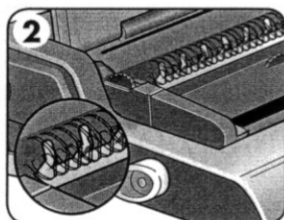
2– Nastaviteľný uzamykací systém. – ideálny pre viacnásobné viazanie dokumentov tej istej veľkosti.

Nastavte červený posuvník STOP na požadovanú pozíciu. Otočte koliesko do pozície MAX alebo MIN, podľa potreby.

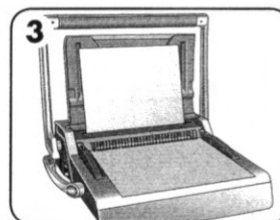
Červený posuvník stop sa pohybuje smerom hore alebo dole vo vnútri stredového okna.



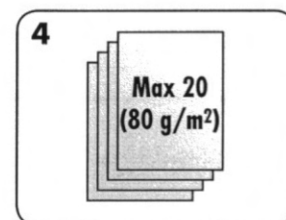
1. Pomocou vodidla na zásobníku si zvolte správny priemer drôteného hrebeňa.



2. Zvolený drôtený hrebeň zaveste na podporu drôteného hrebeňa.

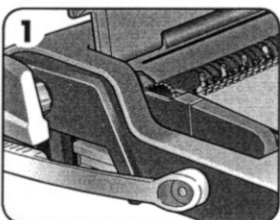


3. Skúšobne perforujte nepotrebné hárky papiera na kontrolu nastavenia vodidla okraja.

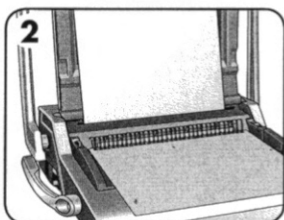


4. Hárky perforujte v malých dávkach, ktoré nepreťažujú zariadenie ani používateľa.

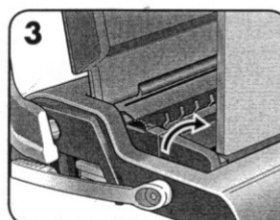
POSTUP VIAZANIA – JEDEN DOKUMENT



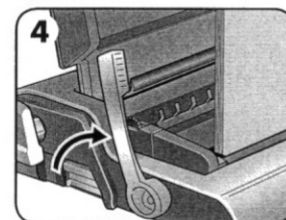
1. Začnite zavesením zadnej obálky. Perforované hárky vkladajte priamo na zavesený otvorený drôtený hrebeň.



2. Perforujte a zaveste prednú stranu. Perforujte a zaveste zvyšné hárky.

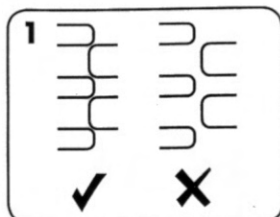


3. Drôtený hrebeň zdvihnite z háčikov. Opatrne ho vložte do otvoreného mechanizmu drôteného uzáveru. Skontrolujte, či je drôtený hrebeň otvorený, a či sa dotýka spodku mechanizmu.

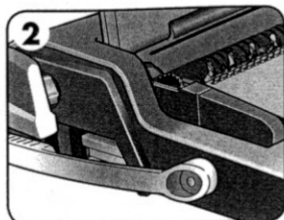


4. Páku drôteného uzáveru nadvihnite dopredu. Vodidlo pre mieru zatvorenia sa nachádza na pohyblivej čelusti. Čeluste zatvárajte dovtedy, kým drôtená mierka neukáže veľkosť zatváraného drôtu.

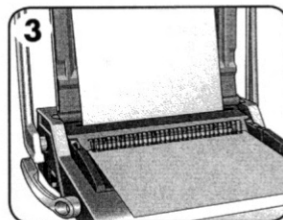
POSTUP VIAZANIA – VIACERO DOKUMENTOV



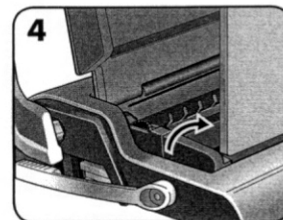
1. Otestujte zatvorenie zvoleného drôteného hrebeňa. Set closure lock as required. Skontrolujte, či je drôtený spoj zatvorený úplne.



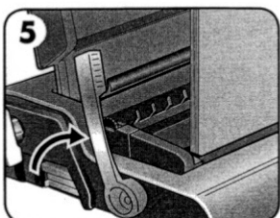
2. Začnite zavesením zadnej obálky. Perforované hárky vkladajte priamo na zavesený otvorený drôtený hrebeň.



3. Perforujte a zavesťte prednú stranu. Perforujte a zavesťte zvyšné hárky.

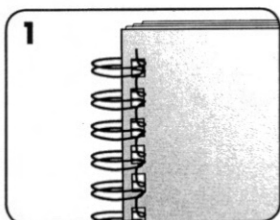


4. Drôtený hrebeň zdvihnite z háčikov. Opatrne ho vložte do otvoreného mechanizmu drôteného uzáveru. Skontrolujte, či je drôtený hrebeň otvorený, a či sa dotýka spodku mechanizmu.

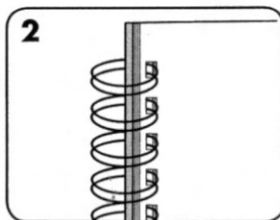


5. Páku drôteného uzáveru nadvihnite dopredu. Čeluste sa zavrú na nastavenú stop pozíciu.

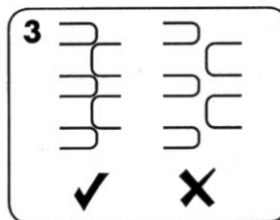
DOKONČOVANIE VIAZANIA



1. Skontrolujte zatvorený spoj. Ak spoj nie je správne zatvorený, dokument možno vložiť do čelustí a znovu zatvoriť.



2. Pre ukrytie spoja otočte zadnou stranou dozadu. Teraz je viditeľná predná strana. Spoj je ukrytý vnútri v dokumente.



3. Skontrolujte, či je drôtený spoj zatvorený úplne. Pri voľnom viazaní môžu vypadávať hárky. Pri dobrom zatvorení všetky hárky zostanú na mieste.

OPRAVA ZVIAZANÉHO DOKUMENTU

Drôtené viazanie je bezpečný systém viazania. Ďalšie hárky možno pridať iba rozložením a potom opakovaným zložením dokumentu.

ODSTRÁNENIE NADBYTOČNÝCH KÚSKOV PAPIERA

Odpadová nádoba sa nachádza pod zariadením a je prístupná z pravej strany. Odpadovú nádobu pravidelne vyprázdňujte. Odpadová nádoba by mala byť vyprázdňovaná po každých 50 operáciách, aby nedošlo k zbytočnému zablokovaniu.

SKLADOVANIE

Sklopte kryt. Hrebeňový vizač Galaxy-E je navrhnutý tak, aby sa skladoval vodorovne na stole.

ODSTRAŇOVANIE PORÚCH

Problém	Príčina	Riešenie
Nedá sa tesne zavrieť hrebeň	Zatvorenie hrebeňa bolo nastavené na široký rozmer	Skontrolujte a nastavte zatvorenie hrebeňa na menší rozmer podľa potreby
Poškodené okraje otvorov	Možné preťaženie zariadenia	Plastové obaly perforujte spolu s hárkami papiera. Zmenšite počet perforovaných hárkov
Z odpadovej nádoby sa vysypajú kúsky papiera	Odpadová nádoba nie je správne vložená alebo sa aktivovala ‚funkcia vysypania‘	Skontrolujte, či je odpadová nádoba prázdna a ‚funkcia vysypania‘ zatvorená
Perforované otvory nie sú v strede	Nie je nastavené vodidlo okraja	Upravte vodidlo okraja tak, aby vzorka otvorov bola správna
Zariadenie neperforuje	Upchanie	Skontrolujte, či je odpadová nádoba prázdna. Skontrolujte upchanie vstupného otvoru na vkladanie papiera
Perforované otvory nie sú rovnobežné s okrajom	Pod otvormi sa zasekli odpadky	Vezmite hárok tvrdého papiera a zasuňte ho do vstupného otvoru na vkladanie papiera. Posúvajte tvrdý papier nabok, aby sa uviaznuté kúsky papiera uvoľnili do odpadovej nádoby
Parciálne okraje otvorov	Hárky nie sú správne zarovnané na vzorku perforovania	Upravte vodidlo okraja a otestujte perforovanie na nepotrebných hárkoch papiera, kým nastavenie nie je správne
Hárky vypadávajú z dokumentu	Drôtený hrebeň nie je dostatočne zatvorený	Skontrolujte zatvorenie drôteného hrebeňa. Vložte ho do zatváracieho mechanizmu a napravte zatvorenie viazania. Skontrolujte a nastavte zatvorenie hrebeňa na menší rozmer podľa potreby

CELOSVETOVÁ ZÁRUKA

Spoločnosť Fellowes dáva záruku na všetky časti tohto vizača, že nebudú obsahovať materiálové ani výrobné chyby 2 roky od dátumu kúpy pôvodného zákazníka. Ak sa počas záručnej lehoty zistí chyba ktorejkoľvek časti, váš predaj a jediné nápravne opatrenie bude oprava alebo výmena chýbajúcej časti na náklady spoločnosti Fellowes, podľa jej uváženia. Táto záruka neplatí v prípadoch nesprávneho použitia, zlého zaobchádzania alebo neoprávnenej opravy. Každá zahrnutá záruka vrátane predajnosti, alebo vhodnosti pre určitý účel je týmto obmedzená na trvanie primeranej záručnej lehoty stanovenej vyššie.

Spoločnosť Fellowes nebude v žiadnom prípade zodpovedná za prípadné následné alebo vedľajšie škody prisudzované tomuto výrobku. Táto záruka vám dáva určité zákonné práva. Môžete mať iné zákonné práva, ktoré sa líšia od tejto záruky. Trvanie, termíny a podmienky tejto záruky platia celosvetovo, okrem prípadov, kde miestne zákony ukládajú rôzne obmedzenia, reštrikcie alebo podmienky. So žiadosťou o ďalšie informácie alebo záručný servis sa obráťte na spoločnosť Fellowes alebo vášho predajcu.



Useful Phone Numbers

Help Line

Australia	+1-800-33-11-77
Canada	+1-800-665-4339

Europe	00-800-1810-1810
Mexico	+1-800-234-1185
United States	+1-800-955-0959

Fellowes

Australia	+61-3-8336-9700
Benelux	+31-(0)-76-523-2090
Canada	+1-905-475-6320
Deutschland	+49-(0)-5131-49770
España	+34-91-748-05-01
France	+33-(0)-1-30-06-86-80
Italia	+39-071-730041

Japan	+81-(0)-3-5496-2401
Korea	+82-2-3462-2844
Malaysia	+60-(0)-35122-1231
Polska	+48-(0)-22-771-47-40
Singapore	+65-6221-3811
United Kingdom	+44-(0)-1302-836836
United States	+1-630-893-1600



1789 Norwood Avenue, Itasca, Illinois 60143-1095 • USA • 630-893-1600

fellowes.com

Australia	Canada	Deutschland	France	Japan	Polska	United Kingdom
Benelux	China	España	Italia	Korea	Singapore	United States